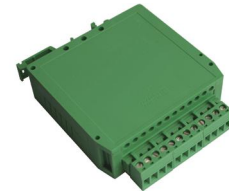


Moduł wejścia nadzorowanego 20-VMDI100-ADV



Pętlowy moduł wejścia nadzorowanego systemu Axis EN pracuje w oparciu o w pełni cyfrowy protokół komunikacji i pozwala na monitorowanie stanu urządzeń zewnętrznych (np. kłap pożarowych, instalacji tryskaczowych, systemów detekcji stężeń itp.) przez system sygnalizacji pożaru.

Moduł wejścia nadzorowanego w sposób ciągły monitoruje stan wejścia i rozróżnia 4 stany obwodu monitorowanego: normalny, aktywny, przerwa w obwodzie i zwarcie w obwodzie.

Moduł zapewnia szybkie i skuteczne przesłanie do centrali informacji o uaktywnieniu lub uszkodzeniu obwodu wejściowego oraz posiada wbudowany izolator zwarc.

Podłączenie okablowania zarówno pętli dozorowej jak i przewodów do sterowanych urządzeń realizowane jest za pomocą wtyczek, które pozwalają na podłączenie przewodów o średnicy do 2.5mm².

Moduł przeznaczony jest do montażu na standardowej szynie 35mm DIN.

Moduł dostępny jest również w innych wariantach wykonania - do instalacji z puszką montażową lub w wersji obudowy mini.

Najważniejsze cechy

- Zapewnia wysoką niezawodność i wykrywanie błędów
- Izolator zwarc w każdym module, zgodnie z wymogami EN54-17
- Do 240 elementów na pojedynczej pętli
- Adresowanie automatyczne (z centrali pożarowej) lub ręczne przy pomocy przenośnego programatora
- Cyfrowa weryfikacja podwójnych adresów
- Informacja o stanie pętli
- Dwukolorowa (czerwona lub zielona) dioda led sterowana przez CSP

Specyfikacja techniczna

Napięcie zasilania	15-40 V
Średni pobór prądu	I=120 uA
Pobór prądu diody LED	Iled=6mA @24Vdc
Zakres temperatur pracy	-30°C / +70°C
Wilgotność max	95% bez kondensacji
Rezystor końca linii	(Reol): 27Kohm
Rezystor alarmowy	(Rw): 10Kohm
Wymiary W x S x G mm	79 x 90.5 x 25
Waga	80 gram

Kody zamówień i opcje

20-VMDI100-ADV: Moduł wejścia nadzorowanego na szynę DIN